

Einrichtung eines Schulcommsy- Raumes für Schulen in Schleswig- Holstein

Webinar und Video



Schule

I: Schulintern

Kommunikation SCHULINTERN zur Unterstützung der Verwaltungs- und Organisationsaufgaben der Schule. Hier finden Sie z.B. das „**Virtuelle Lehrerzimmer**“ Ihrer Schule. Ggf. erreichen Sie hier auch weitere Räume, die Ihre Schule zum Zweck der internen Kommunikation eingerichtet hat.

[Räume anzeigen](#)

II: Unterricht

Kommunikation UNTERRICHT insbesondere für den unterrichtlichen Austausch zwischen SchülerInnen und Lehrkräften. Hier finden Sie die Räume, die von **Klassen** oder **Lerngruppen** genutzt werden.

[Räume anzeigen](#)

Institutionen

III: Institutionen

Kommunikationsplattform für schulnahe INSTITUTIONEN. Hier finden Sie die Räume, die durch Institutionen, wie z.B. dem IQSH oder den Universitäten, genutzt werden.

[Räume anzeigen](#)

<https://sh.schulcommsy.de/>

Gemeinschaftsraum



Projektraum

Gruppen-
raum

Gruppen-
raum

Gruppen-
raum

Gruppen-
raum



Projektraum

Gruppen-
raum

Gruppen-
raum

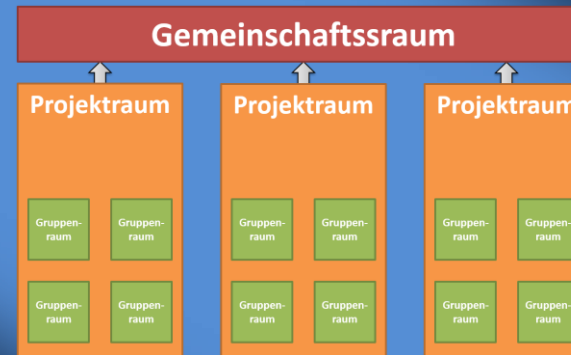
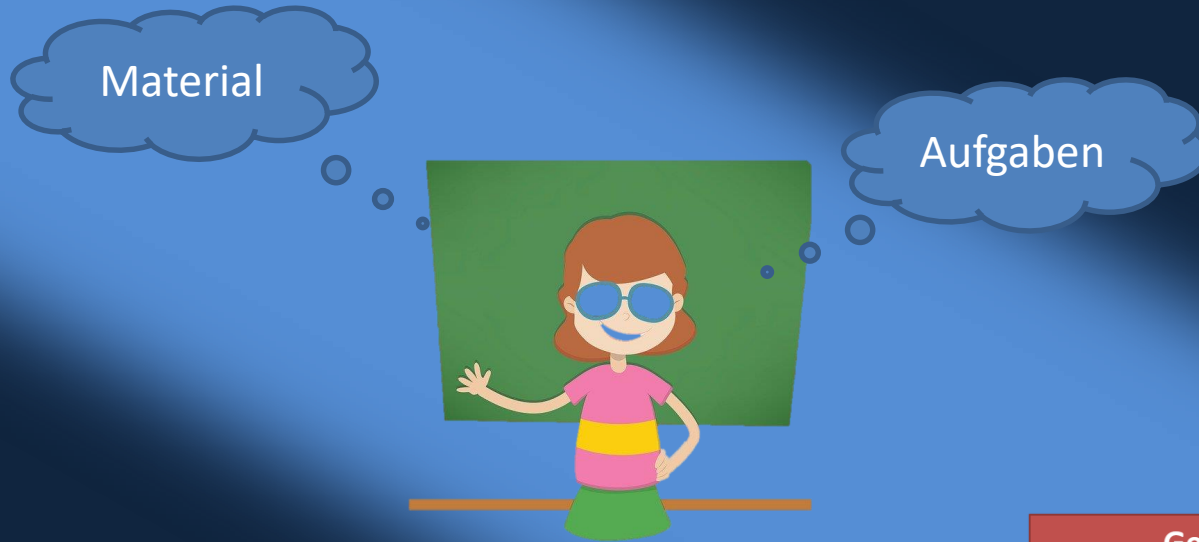
Gruppen-
raum

Gruppen-
raum



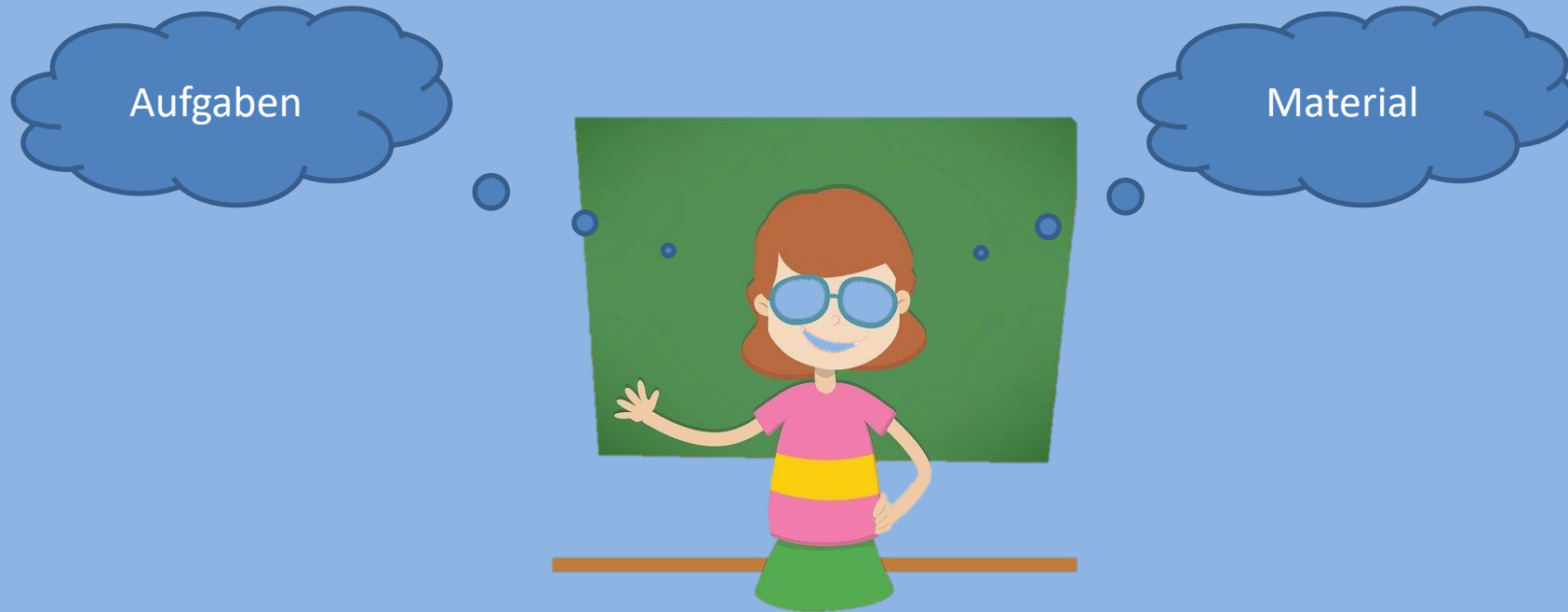
Projektraum

Wie sag ich's dem Kinde?



Strukturen: Namenskonventionen

Gemeinschaftsraum: **Musterschule IQSH**



Strukturen: Variante 1

Gemeinschaftsraum: **Musterschule IQSH**

Aufgaben

Material



Strukturen: Variante 2

Gemeinschaftsraum:

Musterschule IQSH



Projektraum:

MSIQSH-10a

Material

Aufgaben



Strukturen: Variante 2

Gemeinschaftsraum:

Musterschule IQSH

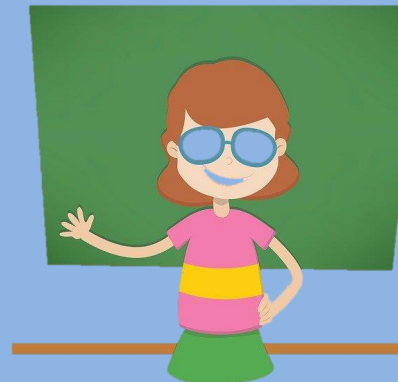


Projektraum:

MSIQSH-10a

Aufgaben

Material



Strukturen: Variante 3

Gemeinschaftsraum: **Musterschule IQSH**



Projektraum: **MSIQSH-10b**

Gruppenraum:
10b-Deutsch

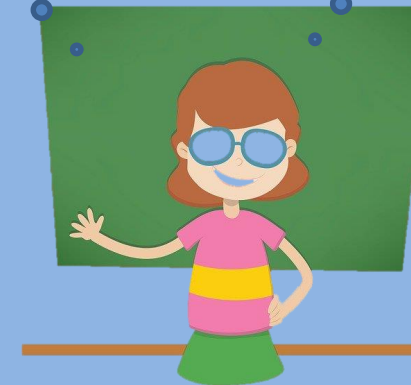
Gruppenraum:
10b-Mathe

Gruppenraum:
10b-WiPo

Gruppenraum:
10b-Englisch

Aufgaben

Material



Strukturen: Variante 3

Gemeinschaftsraum: **Musterschule IQSH**



Projektraum: **MSIQSH-10b**

Gruppenraum:
10b-Deutsch

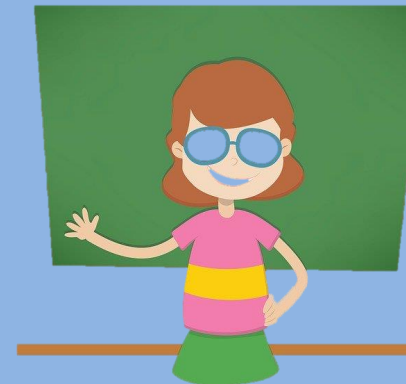
Gruppenraum:
10b-Mathe

Gruppenraum:
10b-WiPo

Aufgaben

Gruppenraum:
10b-Englisch

Material



Bedingungen: Variante 1

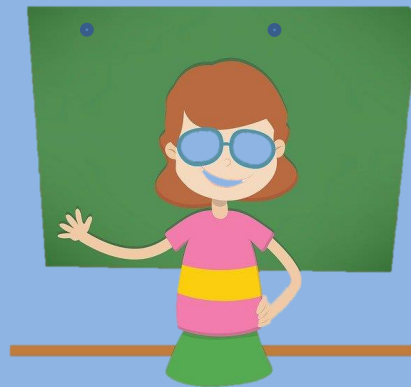
Gemeinschaftsraum: **Musterschule IQSH**

Aufgaben

Material

Material

Aufgaben



Bedingungen: Variante 1

Gemeinschaftsraum: **Musterschule IQSH**

Aufgaben

Material

Material

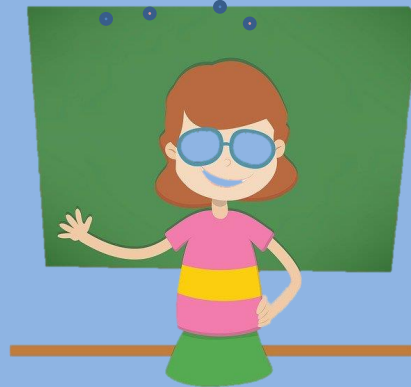
Aufgaben

Aufgaben

Material

Material

Aufgaben



Bedingungen: Variante 2

Gemeinschaftsraum: **Musterschule IQSH**



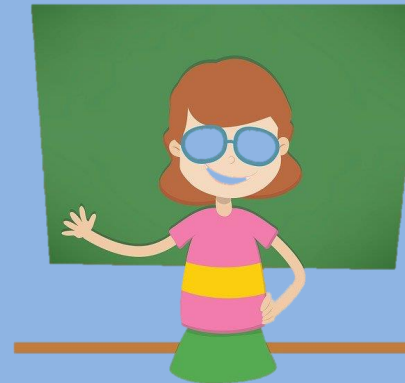
Projektraum: **MSIQSH-10a**

Aufgaben

Material

Aufgaben

Material



Bedingungen: Variante 3

Gemeinschaftsraum: **Musterschule IQSH**



Projektraum: **MSIQSH-10b**

Aufgaben

Gruppenraum:
10b-Deutsch

Material

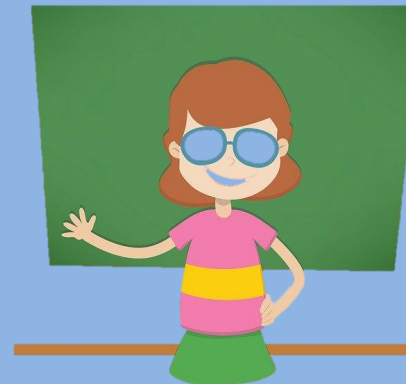
Gruppenraum:
10b-Mathe

Gruppenraum:
10b-WiPo

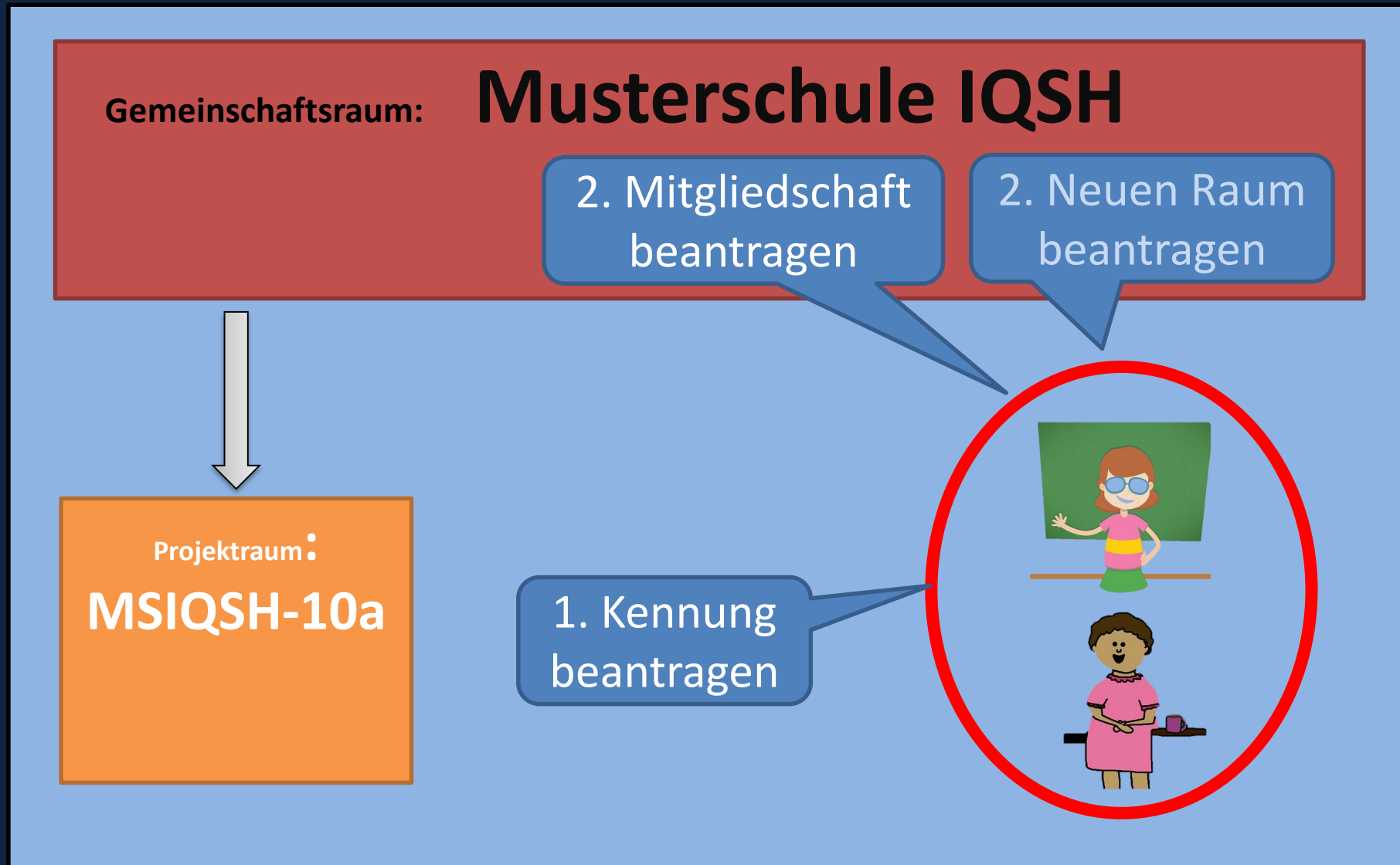
Aufgaben

Gruppenraum:
10b-Englisch

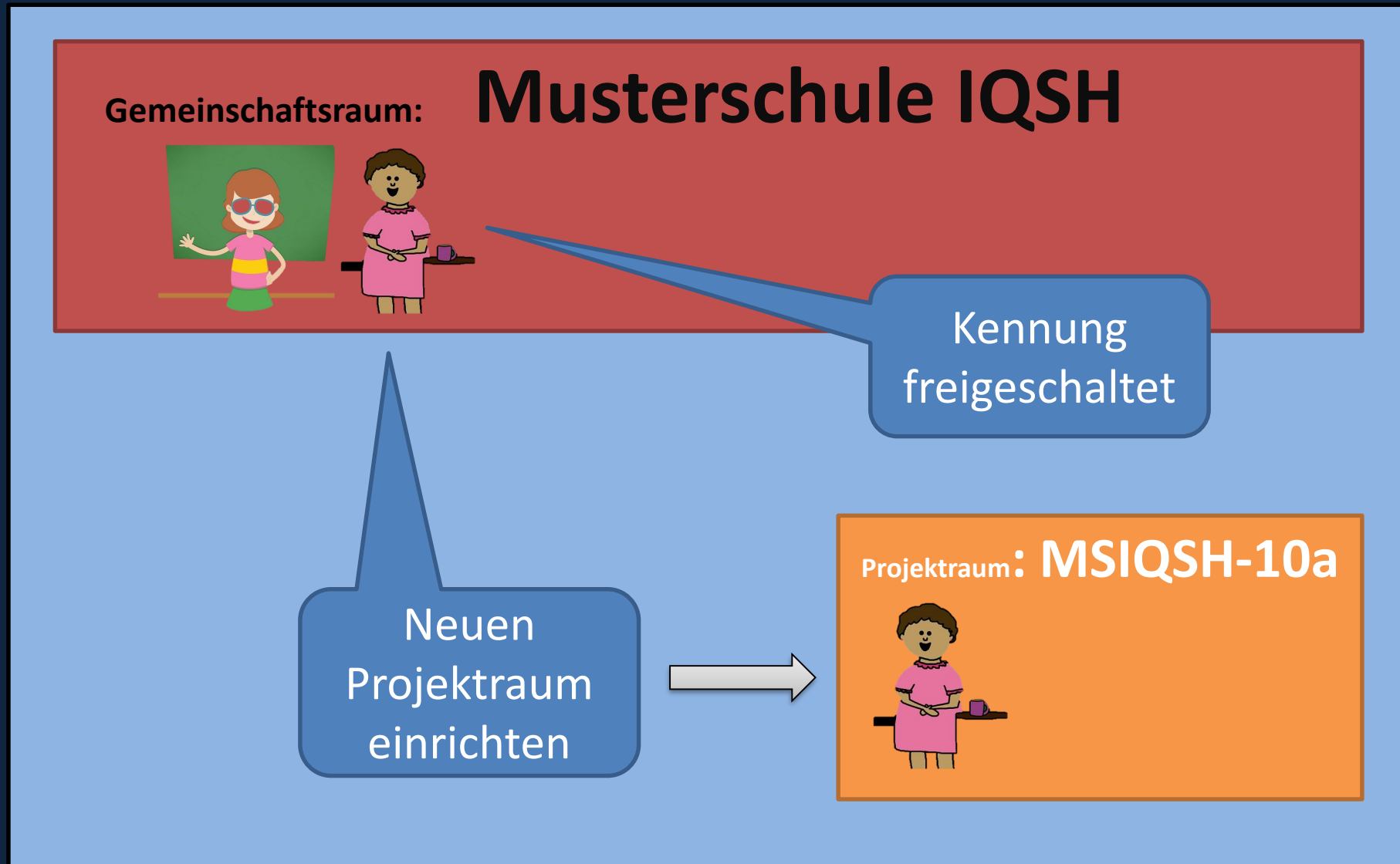
Material



Mitgliedschaften



Mitgliedschaften



Mitgliedschaften

Gemeinschaftsraum:

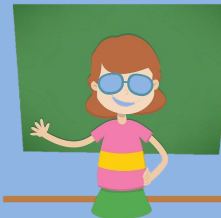
Musterschule IQSH



Kennung
freigeschaltet



Projektraum: **MSIQSH-10a**



2. Mitgliedschaft
beantragen

Mitgliedschaften

Gemeinschaftsraum:

Musterschule IQSH



Kennung
freigeschaltet



Projektraum: **MSIQSH-10a**



Kennung
freigeschaltet

Mitgliedschaften

Gemeinschaftsraum: **Musterschule IQSH**



Projektraum: **MSIQSH-10a**

1. Kennung
beantragen

2. Mitgliedschaft
beantragen



Mitgliedschaften

Gemeinschaftsraum: **Musterschule IQSH**



Projektraum: **MSIQSH-10a**



Kennung
freigeschaltet

Who's the Boss?

Gemeinschaftsraum: **Musterschule IQSH**



Moderation



Projektraum: **MSIQSH-10a**

Who's the Boss?

Gemeinschaftsraum: **Musterschule IQSH**



Moderation
Frau Huber

Projektraum: **MSIQSH-10a**



Moderation
Frau Rot

Who's the Boss?

Gemeinschaftsraum:

**Musterschule
IQSH**



Frau
Huber

Freigabe durch IQSH

Projektraum:

MSIQSH-10a



Frau
Rot

Raum selbst erstellt
oder
Freigabe durch Frau
Huber



Franzi
& Rolf

Freigabe durch
Frau Rot

Gruppenraum:
10a-WiPo



i.d. R. keine Freigabe
notwendig

Who's the Boss?

Gemeinschaftsraum:

**Musterschule
IQSH**



Frau
Huber

Projektraum:

MSIQSH-10a



Frau
Rot



Franzi
& Rolf

Gruppenraum:
10a-WiPo



Who's the Boss bei Variante 1?

Gemeinschaftsraum:

**Musterschule
IQSH**



Frau
Huber

Freigabe durch
IQSH



Frau
Rot

Freigabe durch
Frau Huber



Franzi
& Rolf

Freigabe durch
Frau Huber

Checkliste:

1. Welche Strukturvariante soll zum Einsatz kommen?

Vorlage Raumstruktur nutzen

2. Wie benenne ich die Räume sinnvoll, damit sie eindeutig gefunden werden können?

Vorlage Benennungsmuster nutzen

3. Wer moderiert welche Räume?

Moderatorenliste anlegen

4. Wie bekomme ich die Mitglieder/ User ins System?

Eindeutiges Verfahren konzipieren und mit Raummoderatoren absprechen

5. Welche Unterstützung kann ich den Usern anbieten?

z.B. Linkliste kommunizieren über z.B.

1. Mail
2. Webpage
3. Telefon
4. Commsraum

Nächste Schritte:

1. Kennung beantragen für Instanz „Unterricht“
2. Eigene Raumstruktur entwickeln, erst dann „neuen Raum“ beantragen
(Startseite sh.schulcommsy.de)
3. Projekträume einrichten und Raummoderatoren bestimmen *oder*
Einrichtung von Projekträumen veranlassen.
4. Supportstruktur aufbauen:
 1. Wo und wie bekommen weitere Lehrkräfte und Lernende Unterstützung?

Unterstützungsmöglichkeiten im Netz:

<http://sh.schulcommsy.de>

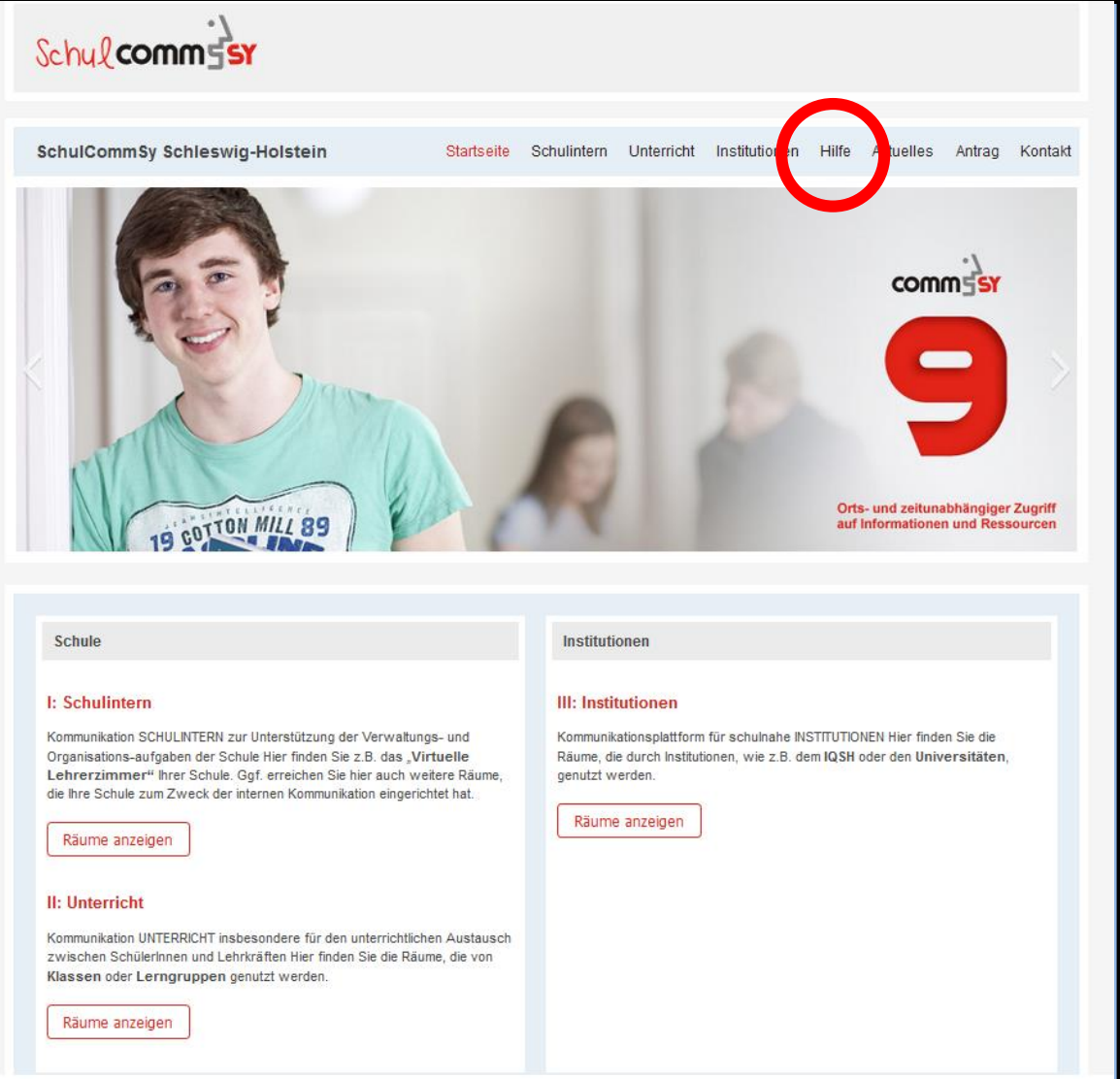
Erklärvideos

Textanleitungen für

- Nutzer/innen
- die Moderation

Handreichungen für

- Nutzer/innen
- die Moderation



Unterstützungsmöglichkeiten im Netz:

<https://medienberatung.iqsh.de/>

- Ankündigungen für Webinare
- Erklärvideos
- Links zu Hilfeangeboten

Medienberatung



Start

Angebote

Lösungen

Handreichungen

Kontakt

Aktuell

Wir haben ein erstes Erklärvideo zur Nutzung der SchulCommSy-Instanz 2 (Unterricht) fertiggestellt.



Weitere Anleitungen und Erklärvideos finden Sie auf der Seite <https://sh.schulcommsy.de/hilfe> sowie in der FAQ (<https://sh.schulcommsy.de/faq/>).

Webinare

Wir hoffen Ihnen ab der kommenden Woche mit Webinaren bei der Erstnutzung von SchulCommSy behilflich sein zu können. Bitte informieren Sie sich bei Bedarf über die Seite <https://medienberatung.iqsh.de>. Wir werden unter anderem dort Termine veröffentlichen. Für die Webinare verwenden wir Adobe Connect. Zur erforderlichen Vorbereitung Ihres Endgerätes nutzen Sie bitte den Testraum unter <https://connect.iqsh.de/testraum>.

Unterstützungsmöglichkeiten im Netz:

<http://www.grundschule-meldorf.de>

- Erklärvideo
- Anleitung für Eltern



Einrichtung eines Schulcommsy-Raumes für Schulen in Schleswig-Holstein

