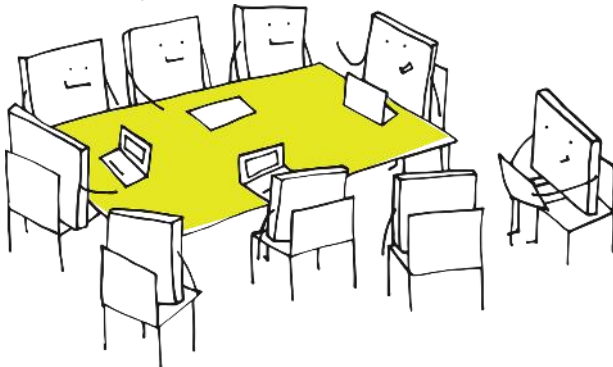


Kontroverse Diskussion

Pro / Contra



Quelle: <https://pixabay.com/de/vectors/pixelchen-seminar-konferenz-3974170/> entnommen am 26.03.2023

Ziele:

- Inhaltliche Erarbeitung eines Themas
- Erkennen, Respektieren und Verstehen unterschiedlicher Positionen zu einem Thema
- Argumente sammeln und vertreten
- Steigerung der Diskussionsfähigkeit
- Bilden einer persönlichen Meinung

Beschreibung:

Bei einer kontroversen Diskussion soll ein Thema aus verschiedenen Blickwinkeln unterschiedlicher Interessensgruppe betrachtet und diskutiert werden. Ziel ist nicht, dass die Schülerinnen und Schüler eine einheitliche Meinung entwickeln, sondern sich aufgrund der Darstellung der unterschiedlichen Positionen eine eigene Meinung bilden können. Es gilt jedoch unbedingt darauf zu achten, dass rechtliche und gesellschaftliche Normen und Werte in der Diskussion beachtet werden. Ebenso sollte klar gestellt werden, dass in der Diskussion in der Klasse nicht alle Betrachtungsweisen berücksichtigt werden (können). Voraussetzung ist, dass die Schülerinnen und Schüler Handlungskompetenzen im Bereich Suchen und Recherchieren besitzen.

Ablauf:

1. Festlegung eines kontroversen Themas, z.B.: Sollte eine KI die Leistung von Schülerinnen und Schülern bewerten dürfen?
2. Klärung der Begrifflichkeiten
3. Sammlung der Perspektiven zu diesem Thema
4. Recherche in Einzelarbeit oder in Gruppen nach möglichen Argumenten und Standpunkten der Interessengruppen
5. Aufbereitung der recherchierten Positionen in Form von Moderationskarten
6. Podiumsdiskussion
 - 6.1 Im Laufe der Diskussion können die Argumente auf einer OP.SH durch die „Zuhörer“ dokumentiert werden.
7. Gemeinsames Fazit

	Einzelarbeit Partnerarbeit Plenum
	Einstieg Erarbeitung Sicherung
	Unterrichtsgespräch Denken / Austauschen / Besprechen
	Austauschen Argumentieren Ideen sammeln Transfer
	K1 Suchen, Verarbeiten und Aufbe- wahren K2 Kommunizieren und Kooperieren K3 Produzieren und Präsentieren K6 Analysieren und Reflektieren

Differenzierung und sonderpädagogische Hinweise

- ✓ Aufgabe
Den Lernenden oder Gruppen können Perspektiven zugewiesen werden, zu denen bereits Anknüpfungspunkte bestehen.
- ✓ Ausrüstung
Zur Erarbeitung einer Aufgabe können den SuS individuell notwendige Ausstattungsgegenstände wie z.B. Laptop, Bücher oder Videos zur Verfügung gestellt werden.
- ✓ Sozialform
Die Aufgaben können in Einzel-, Partner-, oder Gruppenarbeit bearbeitet werden.
- ✓ Material
Vorbereitete Leitfragen, Texte oder Videos können die Recherche vereinfachen.
- ✓ Abstraktion der Vermittlung und Automatisierungsgrad
Den SuS können Aufgaben mit unterschiedlichem Komplexitätsgrad zugewiesen werden.

Was benötige ich zur Erstellung/Durchführung?

- ✓ Endgerät
- ✓ Präsentationstechnik (z.B. Beamer oder Display)
- ✓ Internetzugang

Was benötigen Schülerinnen und Schüler?

- ✓ ggf. Endgerät
- ✓ ggf. Internetzugang

Benötigte Software

- ✓ ggf. Online-Pinnwand SH
<https://opsh.lernnetz.de>

Ähnliche Methoden

- Mindmapping
- Ideensammlung